

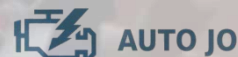


# Les Archers de Vieux-Condé

Week-end des 15 et 16 Juin 2024

# 1<sup>ère</sup> Etape Run Archery TOUR

Complexe Sportif Vieux-Condé Rue du 8 mai 1945 à Vieux-Condé





## Planning de l'événement :

Le **samedi 15 après-midi** et le **dimanche 16 juin 2024** seront consacrés à la **compétition** pour les **athlètes licenciés FFTA** et pour les **athlètes** qui auront **souscrit** à un **Pass Run Archery** sur le **site** de la **FFTA**.

**Tenue de sport obligatoire.**  
**Chaussures de course obligatoires.**

**Attention** : dans le cas d'une ATP, se munir d'un pass Run Archery mentionnant la pratique du Run Archery en compétition.

	Horaires		Tirs	Course	Pénalité
<b>Samedi 15 juin</b>	9h	Découverte Run Archery Enfants et Adultes	1 debout, 1 à genou 2 x 4 flèches	3 x 250 m	35 m
	13h – 14h	Inspection du matériel			
	13h	Greffe + Echauffement			
	14h30	4K	1 debout, 1 à genoux, 1 debout 3 x 4 flèches	4 x 1000 m	150 m
	17h30	Relais Sprint équipe	<b>3 tireurs</b> 1 debout, 1 à genou, 1 debout 2 x 4 flèches (2 de rattrapage)	3 x 400 m	60 m
	18h	Podium			
<b>Dimanche 16 juin</b>	9h – 10h	Inspection du matériel			
	9h	Greffe + Echauffement			
	10h30	Sprint Qualifications	1 debout, 1 à genou 2 x 4 flèches (2 de rattrapage)	3 x 400 m	60 m
	12h	<b>Pause déjeuner</b>			
	13h	Echauffement			
	14h	Sprint Finales	1 debout, 1 à genou 2 x 4 flèches (2 de rattrapage)	3 x 400 m	60 m
	15h30	Run Archery Kids	2 debout 2 x 4 flèches	3 x 250m	35 m
	16h	Relais Sprint duo	<b>2 tireurs</b> 1 debout, 1 à genou 2 x 4 flèches (2 de rattrapage)	2 x 400 m	60 m
	17h	Podium Sprint Podium Classement Général			

# INSCRIPTION

Vous trouverez toutes les informations et modalités d'inscription sur le lien suivant :

[Inscription Run Archery Tour 1<sup>ère</sup> étape à Vieux-Condé](#)

## Engagement :

Compétition Elite - Run Archery Tour (Individuel 4K + Sprint + Relais mixte + Relais équipe)	<b>25,00 €</b>
Compétition Samedi (Individuel 4K + Relais équipe)	<b>13,00 €</b>
Compétition Dimanche (Qualifications Sprint + Finales Sprint + Relais mixte)	<b>15,00 €</b>
Run Archery Kids	<b>5,00 €</b>
Découverte adulte (15 ans et +)	<b>5,00 €</b>
Découverte enfant	<b>5,00 €</b>

**Buvette et restauration disponibles sur place**

# Comment venir chez nous ?

## Adresse de l'événement :

Complexe Sportif Vieux-Condé Rue du 8 mai 1945, 59690 Vieux-Condé



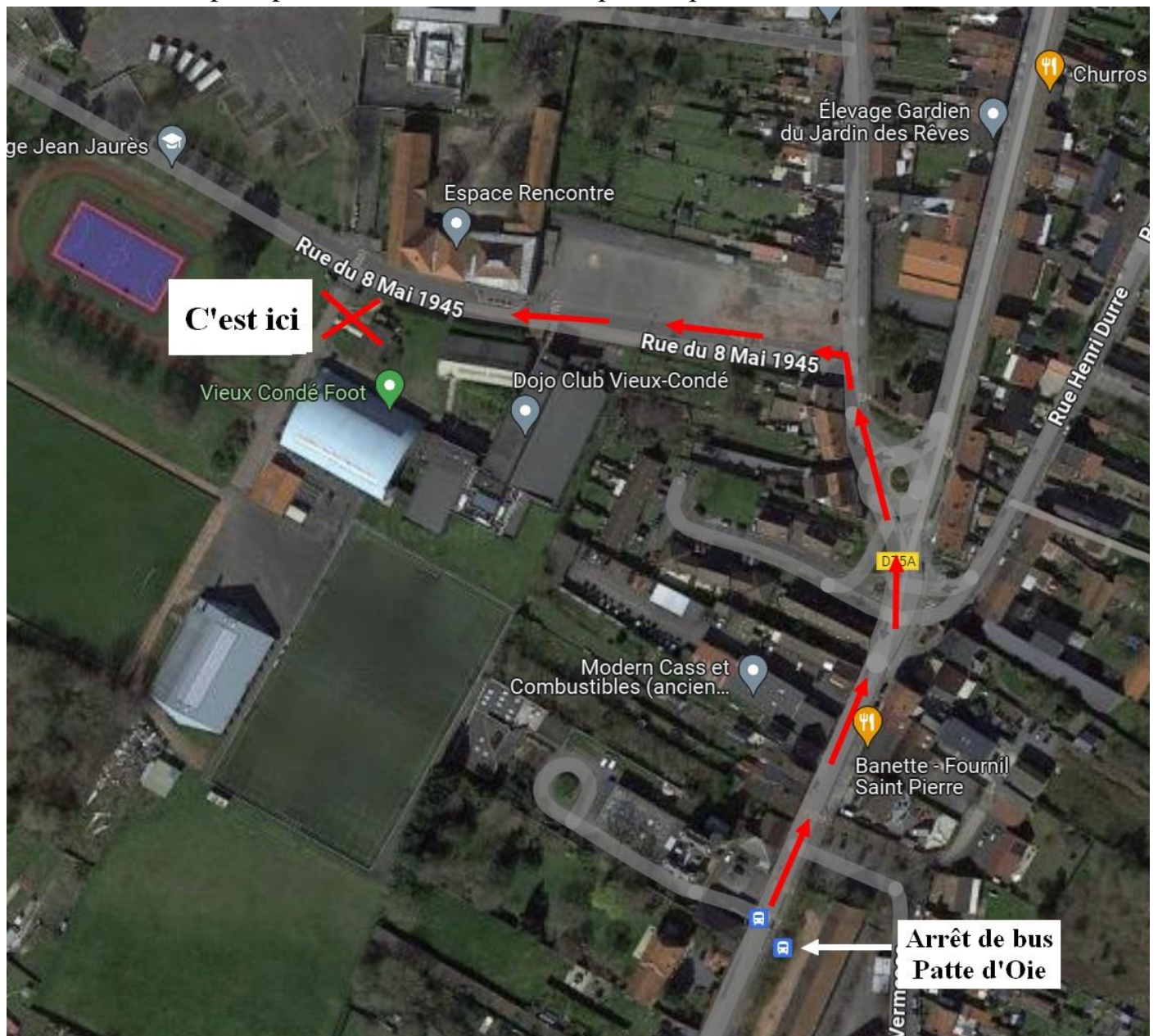
### Vous venez en train ?

Destination Gare de Valenciennes.

Ensuite, prenez le **tram** la ligne **T2** direction **Le Boulon**, qui est le terminus.

Puis **Bus ligne 14** direction **Mons de Péruwelz**, jusqu'à l'arrêt **Patte d'oie**.

Enfin, suivez ce petit plan afin d'arriver au Complexe Sportif.



# Logement

Voici une liste d'hôtels situés à moins d'une demi-heure de l'événement :

## **Hotel du Pasino de Saint Amand**

Chemin de l'Empire, 59230 Saint-Amand-les-Eaux



## **Sure Hotel by Best Western St-Amand-les-Eaux**

Rocade du N, 59230 Saint-Amand-les-Eaux



## **Campanile Petite-Forêt**

Zac Auchan Rue Louis Joseph Gay Lussac, 59494 Petite-Forêt



Bien d'autres hôtels sont disponibles sur le Valenciennois.

Plusieurs AirBnB existe également aux alentours de Vieux-Condé.